

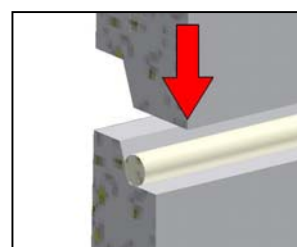
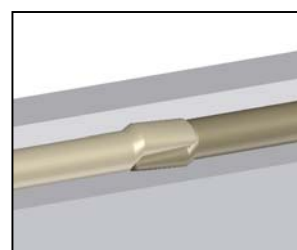
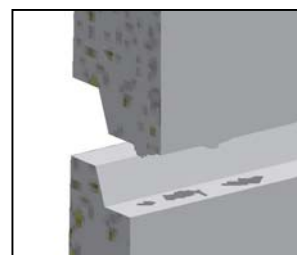
ETANCHEITE

Mise en œuvre des joints IGAS® profilés
Diamètre 9,5



- 1) Les surfaces de contact ne doivent pas présenter de dépôts, être saines, sèches et doivent être brossées avant positionnement du joint.
- 2) Fixer le cordon en appuyant fermement par points espacés de 20 à 30 cm. Si la longueur l'exige, utiliser plusieurs cordons.
- 3) Pour assurer la continuité du joint, faire chevaucher les deux extrémités du cordon sur au moins 2 cm et écraser.
- 4) Mettre en place l'élément supérieur et comprimer pendant une minute au moins en appliquant la force de façon répartie, éviter le glissement.

(Nota : pour de plus amples renseignements techniques, consulter la notice technique : SIKA n°5.41)



IGAS® Profilé Ø 9,5 (Code : 090310)	
Désignation	Longueur du cordon (ml) sur 1 emboîture
Boîte pluviale Int. 25x25 à joints Ø 100 Boîte d'inspection à joints Ø 100/110	1,2
Boîte pluviale Int. 30x30 à joints Ø 100 Boîte de répartition 3 sorties à joints Ø 100 Boîte de bouclage à joints Ø 100	1,3
Boîte pluviale Int. 40x40 à joints Ø 100 Boîte de répartition 5 sorties à joints Ø 100/110 Boîte de bouclage à joints Ø 100/110 Boîte de collecte à joints Ø 100/110 Boîte technique 40x40 à joints Ø 125	1,7
Boîte technique 50x50 à joints Ø 160	2,2
Boîte technique 60x60 à joints Ø 200	2,6



Nota : IGAS® Profilé Ø 9,5 : Conditionnement par carton de 18 rouleaux de 5 m.

S.A. R.THEBAULT

Siège social et usine : ZI de Saint-Eloi - Plouédern - 29800 LANDERNEAU

Tél. 02 98 21 63 63 - Fax : 02 98 21 34 11

Usines à : Mauron (56430) et Verneuil S/Avre (27130)

