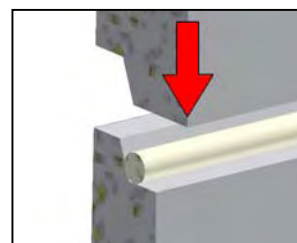
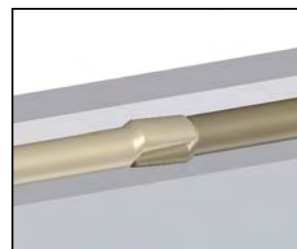
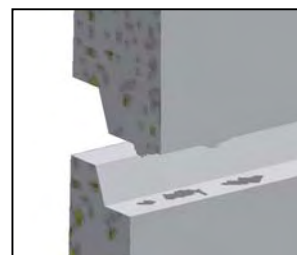


# ETANCHEITE

Mise en œuvre des joints IGAS® profilés  
Diamètre 20

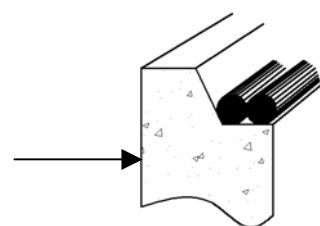


- 1) Les surfaces de contact ne doivent pas présenter de dépôts, être saines, sèches et doivent être brossées avant positionnement du joint.
- 2) Fixer le cordon en appuyant fermement par points espacés de 20 à 30 cm. Si la longueur l'exige, utiliser plusieurs cordons.
- 3) Pour assurer la continuité du joint, faire chevaucher les deux extrémités du cordon sur au moins 2 cm et écraser.
- 4) Mettre en place l'élément supérieur et comprimer pendant une minute au moins en appliquant la force de façon répartie, éviter le glissement.



(Nota : pour de plus amples renseignements techniques, consulter la notice technique : SIKA n°5.41)

IGAS® Profilé Ø 20 (Code : 090320)	
Désignation	Longueur du cordon (ml) sur 1 emboîture
Buse de puits Ø 2,12 m	7,00 ml x 2 soit 14 ml (deux cordons par emboîture)
Regard de visite 0,80 x 0,80 m	3,59
Regard de visite 1,00 x 1,00 m	4,40
Citerneau carré 1,00 x 1,00 m Haut Ext.1,08 m	4,36



Nota : IGAS® Profilé Ø 20 : Conditionnement par carton de 10 rouleaux de 3 m.



**S.A. R.THEBAULT**

Siège social et usine : ZI de Saint-Eloi - Plouédern - 29800 LANDERNEAU

Tél. 02 98 21 63 63 - Fax : 02 98 21 34 11

Usines à : Mauron (56430) et Verneuil S/Avre (27130)

