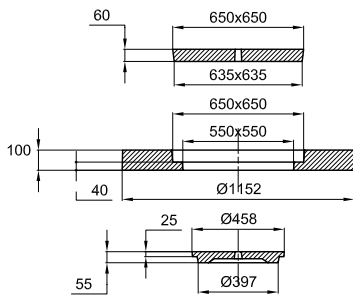
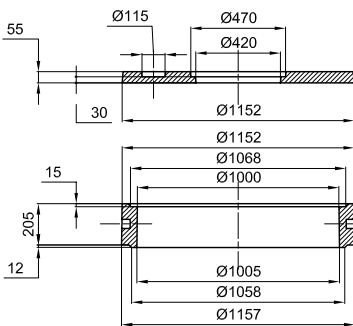


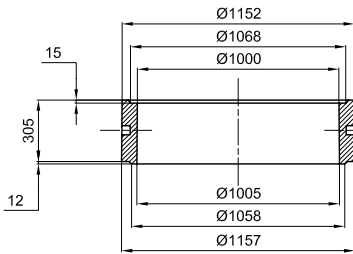
BUSE DE Puits PLEINE A EMB. Ø Int. 1,00 m



**COUVERCLE BUSE DE Puits Ø 1,00 m
AVEC TAMPON - RENFORCES**
Code Article : 461150
Poids : 211 Kg

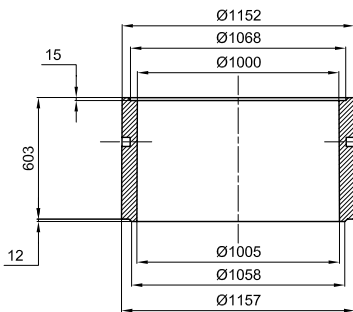


**COUVERCLE BUSE DE Puits Ø 1,00 m
AVEC TAMPON**
Code Article : 461110
Poids : 130 Kg



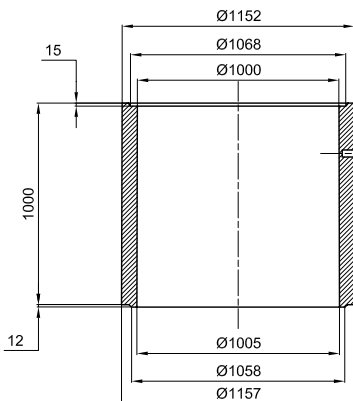
2 Trous de manutention Ø45 prof. 40 à 100 du haut

**BUSE DE Puits A EMBOTEMENTS
Ø Int. 1,00 m Ht. 0,20 m - PLEINE**
Code Article : 460353
Poids : 124 Kg



2 Trous de manutention Ø45 prof. 40 à 150 du haut

**BUSE DE Puits A EMBOTEMENTS
Ø Int. 1,00 m Ht. 0,30 m - PLEINE**
Code Article : 460355
Poids : 186 Kg



2 Trous de manutention Ø45 prof. 40 à 220 du haut

**BUSE DE Puits A EMBOTEMENTS
Ø Int. 1,00 m Ht. 0,60 m - PLEINE**
Code Article : 460310
Poids : 372 Kg

3 Trous de manutention Ø35 prof. 60 à 250 du haut

**BUSE DE Puits A EMBOTEMENTS
Ø Int. 1,00 m Ht. 1,00 m - PLEINE**
Code Article : 460320
Poids : 620 Kg



S.A. R.THEBAULT

Siège social et usine : ZI de Saint-Eloi - Plouédern - 29800 LANDERNEAU

Tél. 02 98 21 63 63 - Fax : 02 98 21 34 11

Usines à : Mauron (56430) et Verneuil S/Avre (27130)